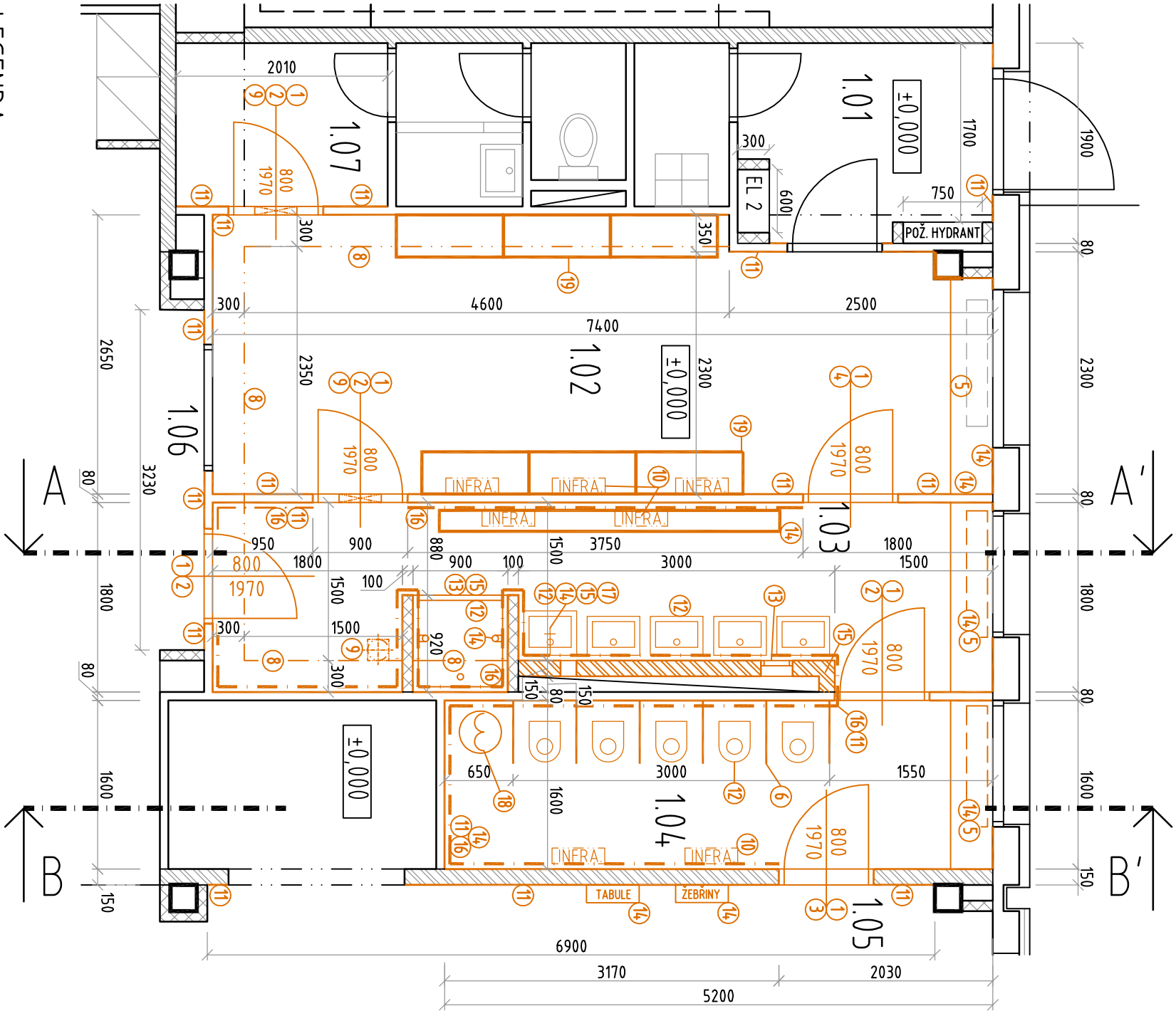


PŮDORYS 1.NP

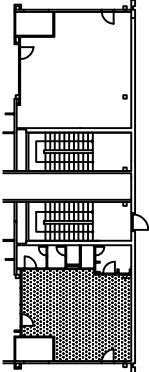


LEGENDA MÍSTNOSTÍ

OZN	ÚČEL MÍSTNOSTI	PLOCHA [m ²]	DRUH PODLAHY	ÚPRAVA POVRCHŮ
101	VSTUP - ZÁDVEŘÍ	4,2	KERAMICKÁ DLAŽBA - STÁV.	
102	ŠATNA DĚTÍ	18,6	PVC - STÁVAJÍCÍ	
103	UMÝVÁRNA DĚTÍ	12,2	PVC - DEMONTÁŽ	KERAM. OBKL. 1200 mm - DEMONTÁŽ
104	WC DĚTÍ	8,4	PVC - DEMONTÁŽ	KERAM. OBKL. 1200 mm - DEMONTÁŽ
105	DENNÍ MÍSTNOSTI ZAMĚSTNANCŮ			
106	HERNA			
107	ŠATNA ZAMĚSTNANCŮ			

LEGENDA PRACÍ

- 1DEMONTÁŽ DŘEVĚNÝCH KŘÍDEL VČ. OCELOVÝCH ZÁRUBNÍ - 6 KS
- 2VYBOURÁNÍ OCEL. ZÁRUBNÍ V PANEL PŘÍČCE TL. 80 MM PRO NOVÉ DVEŘE - 4 KS
- 3VYBOURÁNÍ OCEL. ZÁRUBNÍ VE ZDĚNÉ PŘÍČCE TL. 150 MM PRO NOVÉ DVEŘE - 1KS
- 4VYBOURÁNÍ OCEL. ZÁRUBNÍ V PANEL PŘÍČCE TL. 80 MM PRO NÁSLEDNÉ ZAZDĚNÍ - 1 KS
- 5DEMONTÁŽ - PŘEMÍSTĚNÍ - TĚLESA ÚT - 2 KS, KRYTU RADIATORU - 3 KS
- 6DEMONTÁŽ PLECH. DÉLÍČÍCH PŘÍČEK WC KABIN 600×1000 MM, VČ. KOTEVNÍCH PRVKŮ - 6 KS
- 7DEMONTÁŽ PVC VČ. SOKLU, MÍSTNOST č. 103 a 104
- 8DEMONTÁŽ OPLÁŠTĚNÍ A KONSTRUKCE ZAKUFROVÁNÍ ROZVODŮ 300/700/12 000 MM
- 9DEMONTÁŽ VĚTRACÍ MŘÍŽKY NAD DVEŘMI A STROPNÍHO VENTILÁTORU - 2+1 KS
- 10DEMONTÁŽ INFRAŽÁŘIČŮ - LIKVIDACE - 7 KS - ŘEŠENO VIZ ČÁST ELEKTRO
- 11CELÓPLOŠNÉ OŠKRABÁNÍ STĚN (I NAD OBKLADEM) A STROPŮ DOÍ ČENÝCH MÍSTNOSTÍ VČ. VYZNAČENÝCH STĚN MÍSTNOSTECH Č. 101, 105, 106, 107
- 12DEMONTÁŽ SANITA (WC - 5 KPL, UMYVADLO - 1KS, UMYVADLO DĚTSKÉ - 4 KS, SPRCH. VANÍČKA - 1KS)
- 13DEMONTÁŽ REVIZNÍCH DVÍŘEK 300x300 MM - 2 KS
- 14DEMONTÁŽ DOPLNKŮ - LIKVIDACE - (MADLA - 2 KS, ZRCADLA - 3 KS, ZÁCLON KONZOLY - 3 KS, VĚŠÁK SESTAVA - 6 KS)
- 15PŘEMÍSTĚNÍ - (HAS. PŘÍSTROJ - 1KS, MÝDELNÍKY - 4 KS, TOALET. PAPÍR - 2 KS, TABULE - 1KS, ŽEBŘINY - 1KS) VČ. KOTEV. PRVKŮ
- 16VYBOURÁNÍ ZDĚNÉ PŘÍČKY TL. 150 MM PRO DEMONTÁŽ ROZVODŮ ZTI A PODEZDÍVKY SPRCH. VANÍČKY
- 17VYBOURÁNÍ KERAMICKÉHO OBKLADU, VÝŠKY 1200 MM (SPRCHOVÝ KOÚT, VÝŠKY 1850 mm)
- 18DEMONTÁŽ STÁVAJÍCÍ SMĚŠOVACÍ BATERIE - PŘEMÍSTĚNÍ - 1 KS, VIZ ČÁST ZTI
- 19DEMONTÁŽ EL. BOLLER - LIKVIDACE - 1 KS - ŘEŠENO VIZ ČÁST ELEKTRO
- DEMONTÁŽ ŠATNOVÉ SESTAVY - PŘEMÍSTĚNÍ - 6 KS



OPRAVA SOCIÁLNÍHO ZARÍZENÍ MŠ. J. MALUCHY 105, OSTRAVA-DUBINA

DOKUMENTACE PRO PROVÁDĚNÍ STAVBY			
INVESTOR		AUDIT	PRŮJEKT
Úřad městského obvodu Ostrava – jih		Horní 3 700 30 Ostrava - Hrabůvka	
VEDOUcí PROJEKTANT		AUDIT	VÝKON
ING. VACLAV ŠIMEK		VOLGOGRADSKÁ 2515/67 700 30 OSTRAVA-ZÁBŘEH	ING. VACLAV ŠIMEK
AUTORIZOVANÝ INŽENÝR PRO POZEMNÍ STAVBY ČÍSLO - 11035148			
OBJEKT		ČÁST	D. DOKUMENTACE OBJEKTŮ A TECHNICKÝCH A TECHNOLOGICKÝCH ZARÍZENÍ
SO 01 - SOCIÁLNÍ ZARÍZENÍ MŠ		D1	D1 DOKUMENTACE STAVEBNÍHO NEBO INŽENÝRSKÉHO OBJEKTU
		D11	D11 ARCHITECTONICKO-STAVEBNÍ ŘEŠENÍ
FORMÁT	DATUM	ČÍSLO VÝKRESU	VÝKRES
A3	02/2018	1 : 50	D.1.1 101 PŮDORYS 1.NP
STÁVAJÍCÍ STAV - BOURACÍ PRÁCE			TISK
			26.2.2018